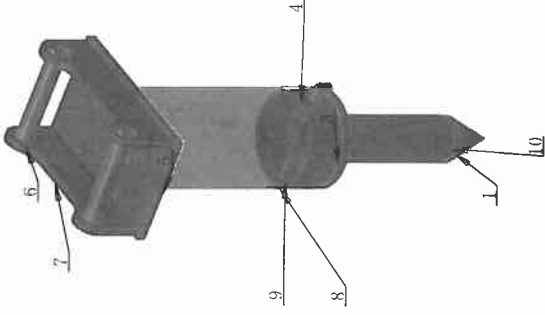
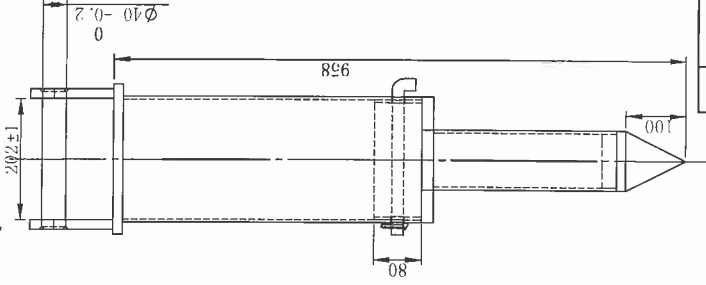
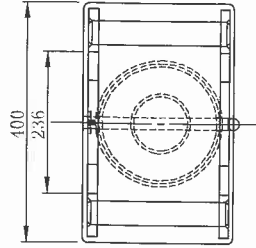
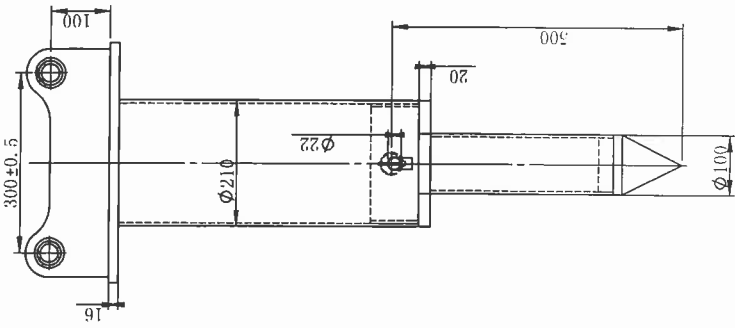


ZMQS40-000000



修改
校对
审核
工艺
标准

修改
校对
审核
工艺
标准

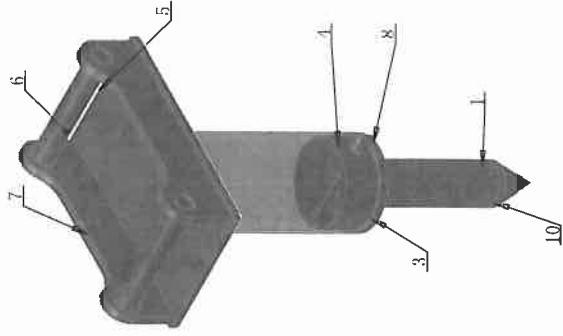
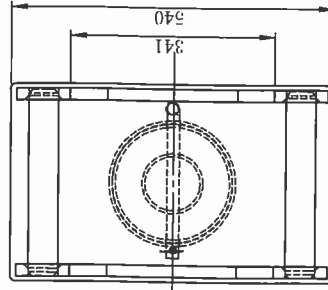
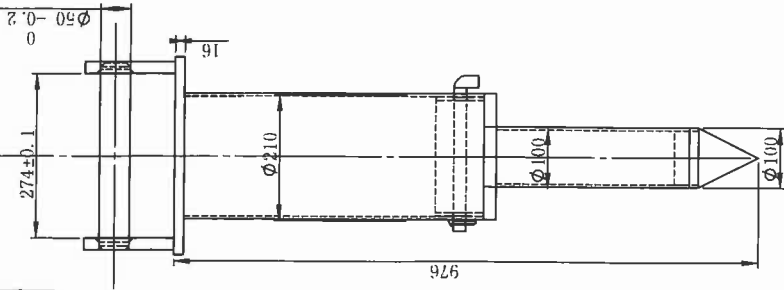
修改
校对
审核
工艺
标准

10	ZMQS40-000010	无缝管	1	Q235A	3.60	3.6
9	ZMQS40-000009	安全销	1	成品	0.01	0.01
8	ZMQS40-000008	插销	1	Q235A	0.68	0.68
7	ZMQS40-000007	侧板	2	Q345B	5.12	10.24
6	ZMQS40-000006	杆	2	45	0.29	0.58
5	ZMQS40-000005	底板 16x250x400	1	Q345B	12.55	12.55
4	ZMQS40-000004	挡块	1	Q345B	4.20	4.2
3	ZMQS40-000003	无缝管 210X5X500	1	Q235	12.61	12.61
2	ZMQS40-000002	无缝管 100x5x440	1	Q235	1.89	1.89
1	ZMQS40-000001	锥件	1	40Cr	4.23	4.23
序号	代号	名称	数量	材料	单重	总量
						备注

福建九洲戒 设备制造有限公司		
装配体		
标记处数	分区	更改文件号
设计		标准化
校对		
审核		
工艺		批准
签名	年月日	阶段标记
		重量
		比例
		53.56
		1:10
共	张	第
		张
		张
		ZMQS40-000000
		普木器

技术要求：
1. 所有焊缝为：。
2. 去毛刺

ZMQS50-000000



修改
校对
审核
工艺
标准

修改
校对
审核
工艺
标准

修改
校对
审核
工艺
标准

技术要求：
1. 所有焊缝为：。
2. 去毛刺

10	ZMQS40-000010	无接管	1	Q235A	3.81	3.81	
9	ZMQS40-000009	安全销	1	成品	0.01	0.01	外购
8	ZMQS50-000008	插销	1	Q235A	0.68	0.68	
7	ZMQS50-000007	侧板	2	Q235A	8.83	17.66	
6	ZMQS50-000006	杆	2	45#	4.66	9.32	借用
5	ZMQS50-000005	底板	1	Q345B	22.37	22.37	
4	ZMQS50-000004	挡块	1	Q345B	4.20	4.2	附图
3	ZMQS50-000003	无接管 210X5X500	1	Q235	12.61	12.61	附图
2	ZMQS50-000002	无接管 100X5X440	1	Q235	1.87	1.87	附图
1	ZMQS50-000001	组件	1	40Cr	4.98	4.98	附图
序号	代号	名称	数量	材料	单重	总量	备注

装配体				共 张		第 张	
标记处数	分区	更改文件号	签名	年月日	阶段标记	重量	比例
设计		标准化				53.56	1:10
校对							
审核		批准					
工艺							
共 张							张
							ZMQS50-000000
							凿木器

福建晋成
设备制造有限公司