



## Instruksjonshefte for storsekkløft



Artikkelnummer.: 19959

## 1. Innledning

Det er viktig å lese gjennom hele bruksanvisningen før produktet tas i bruk. Dette forenkler bruk og vedlikehold, hjelper å unngå skader og forlenger levetiden for produktet.

## 2. Bruk

Storsekkkløfteren monteres på traktorens SMS og/ eller Euro innfestning.

Storsekkkløfteren er utstyrt med en krok og kjetting der sekken skal festes. Ved transport skal sekken alltid plasseres mot hoveddrammen og mellom sidebøylene. Hold sekken rett og så nær bakken som mulig under transport.

## 3. Sikkerhet



- Les nøye gjennom både traktoren og utstyrets bruksanvisning før bruk.
- Pass på at utstyrets monteringsbolter låser korrekt før utstyret kobles til.
- Ikke ta utstyret i bruk, om ikke det er ordentlig festet til traktoren.
- Start rolig og forsiktig.
- Utstyret skal alltid være plassert lavest mulig for å garantere maksimal stabilitet ved drift.
- Pass på at ingen mennesker står i nærheten når storsekkkløft dreies.
- Vær spesielt oppmerksom i svinger, slik at man unngår at klypen treffer ytre gjenstander.
- Stå aldri under utstyret. Selv om motoren ikke er i gang vil klypen senkes ned dersom løfteanleggets styrehåndtak beveges.
- Bli også kjent med traktorens sikkerhetsinstruksjoner før bruk av klypen.
- For å kunne ta storsekkkløfter effektivt i bruk, må traktoren være utstyrt med tilstrekkelig motvekt.

## 4. Tekniske data

| Type                   | SMS           | Euro          |
|------------------------|---------------|---------------|
| Dimensjoner: l*b*h, mm | 543x1103x1730 | 557x1207x1730 |
| Vekt, kg               | 65            | 75            |
| Maks. belastning, kg   | 1000          | 1000          |

## 7. Garantibetingelser

Produktet har tolv (12) måneders garanti fra kjøpsdato.

- Materiell- og produksjonsfeil som blir oppdaget i garantiperioden blir dekket.
- Reparasjonstimer godtgjøres kun hvis fabrikken ikke utfører egne reparasjoner.
- Fabrikken vil enten reparere feilaktige deler, eller erstatte dem med nye.
- Fabrikken godtgjør summen på innkjøpte deler kun etter en spesialavtale.
- Garantiservice utvider ikke garantiperioden.
- Garantien gjelder ikke for skader som er forårsaket av forsømmelig bruk eller hvis informasjonen i denne bruksanvisningen overses.

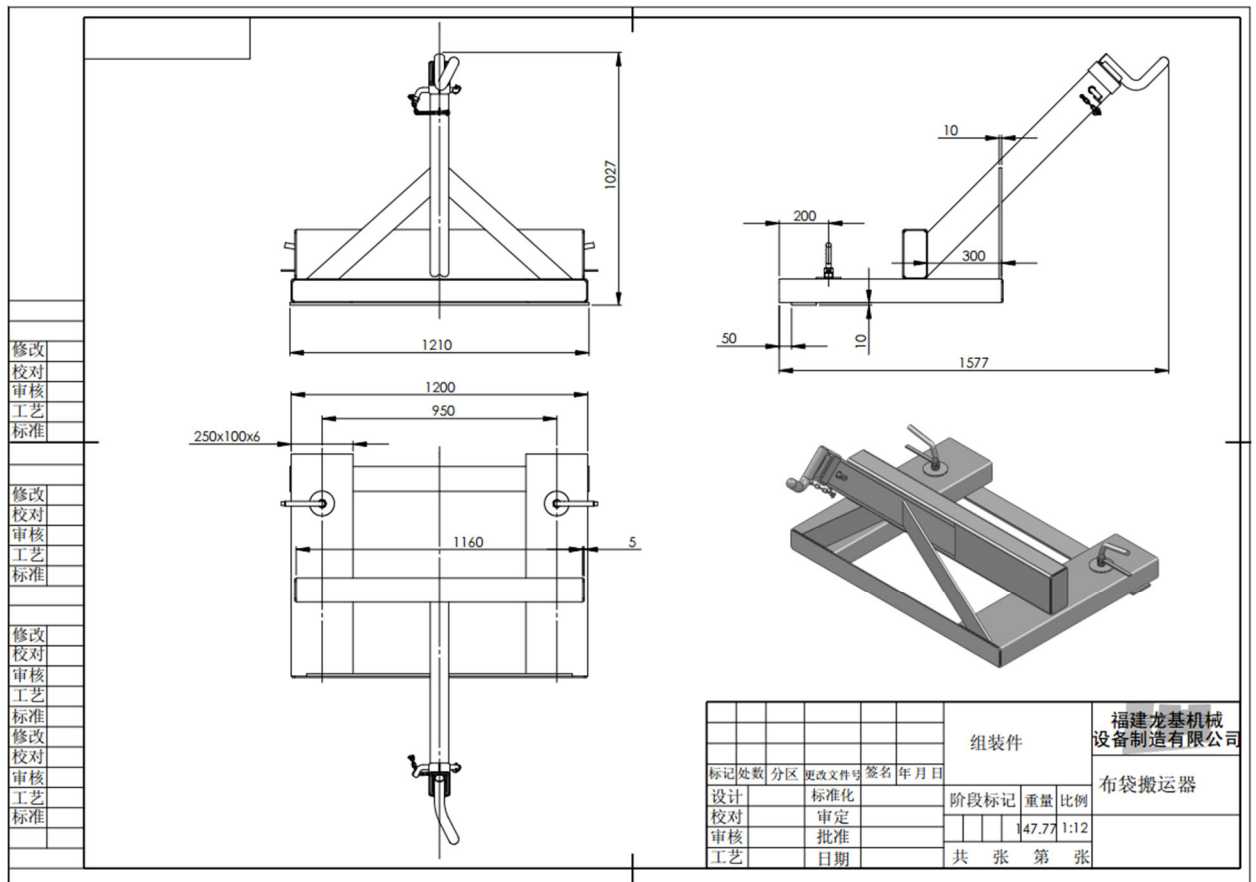
### Garantien gjelder ikke for:

- Forbruksvarer
- Driftsstans og andre driftstap og skader
- Transportutgifter (reise- og fraktutgifter)
- Overtid og/eller dagpenger

### Garantien gjelder ikke for skader som kommer av:

- Forsømmelig og/eller feil bruk av produktet
- At man ignorerer produsentens bruks- og vedlikeholdsanvisninger
- Normal slitasje
- Unormale bruksforhold
- Overlast eller annen type uhensiktsmessig bruk
- Mangel på vedlikehold og kontroll
- Reparasjoner av substandard kvalitet
- Bruk av uoriginale reservedeler og utstyr
- Langvarig lageropphold (f. eks. farge eller korrosjonsfeil)

*Verken produsent eller forhandler kan bebreides for driftsbrudd eller andre typer tap relatert til eventuelle produktmangler.*



修改  
校对  
审核  
工艺  
标准

修改  
校对  
审核  
工艺  
标准

修改  
校对  
审核  
工艺  
标准

修改  
校对  
审核  
工艺  
标准



**Wee Gruppen**  
 Frakkagjerdvegen 127  
 5563 FØRRESFJORDEN  
 Tlf: 52 77 0111  
[post@wee.no](mailto:post@wee.no)

Artikkelnummer.: 19959