

wee.no



**Installasjons-
veiledning**



1.Reservedeler



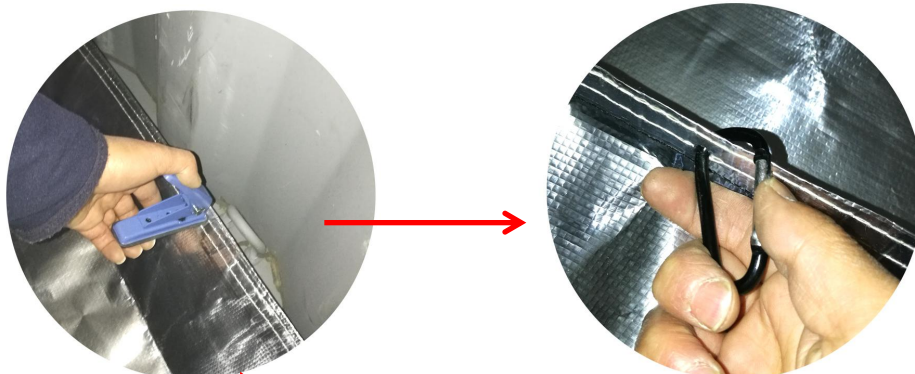
2. Hold bunnen ren og unngå skarpe gjenstander



3, Merk deg posisjonen på hjørnefestene



4, Brett ut duken og pass på at den er plassert som merket



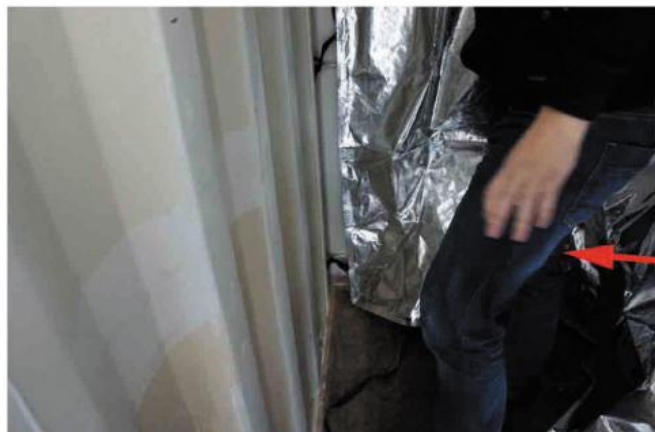
5, Lag hull i kanten på duken. Pass på at dette samsvarer med krokfestet i containeren.



6, Heng opp duken



Høyre side



7-2, Venstre side



8, Gjenta steg 5-7 på andre siden



9, Tre kroken gjennom hullet



10, Fest kroken til takfestet



11, Gjenta punktene til man er ferdig



12, Fullfør installasjonen



13, Etter installasjonen



14, Nå kan containeren fylles



15, Ferdig lastet



16, Ferdig! Lukk med glidelås